

2015-2016 中文产品速查手册



深圳市迪威泰实业有限公司

深圳总部
地址：广东省 深圳市 南山区 白石洲 中核集团六栋三层
邮编：518000
电话：0755-25588188/25582078/25892436
传真：0755-82117325

北京分公司
地址：北京市海淀区上地三街9号金隅嘉华大厦C座709
电话：010-82345401/82345459/82346619
传真：010-82012403

沈阳分公司
地址：沈阳市和平区五里河街51号昌鑫大厦G座303室
电话：024-31883687
传真：024-31883735

成都分公司
地址：成都市武侯区九眼桥一环路南一段老马路13号和谐公寓10层1005/1006室
电话：028-85429089/028-87449089
传真：028-85429189

南京分公司
地址：南京市玄武鱼市街59-2号508室
电话：025-56211115
传真：025-57611115



迪威泰微信公众号

深圳市迪威泰实业有限公司

www.d-vitec.com



公司介绍

深圳市迪威泰实业有限公司成立于2002年8月，注册资金2000万元。专业从事视频应用技术领域的相关产品研发、生产和销售，是一家中韩合资的高科技企业。

作为中高端定位的产品厂商，迪威泰致力于为客户提供领先的技术、高品质的产品和专业的服务。公司汇聚了一群国内外一流的研发精英，集合多年的市场经验，构筑了高水平的研发技术平台，会不断在IP监控、ATM监控、医疗视频、机器视觉等领域进行深度探索，发觉并快速响应客户需求。

迪威泰是国家级高新技术企业，深圳市高新技术企业，中国安全防范产品行业协会常务理事单位，广东省安防行业协会常务理事单位及深圳市安防行业协会副会长单位。并荣获了安博会金鼎奖和金融采购行业供应商最佳用户满意度奖，认定为广东省著名商标。

迪威泰推行先进的管理体系，构建信息化的办公管理系统。公司建立了完善的ISO9001国际质量管理体系、ISO14001国际环境管理体系。产品符合无铅环保标准（RoHS），并通过了一系列的认证，旨在为客户提供高品质的产品。

迪威泰的产品广泛应用于金融、政府、司法、海关、机场、学校等中高端要求的行业，远销德国、日本、美国、韩国、英国、法国、意大利、波兰、俄罗斯、澳大利亚、土耳其、加拿大、新加坡等60多个国家和地区。

公司秉承“以客户为中心”的核心发展思想、“以人为本”的核心管理理念、“诚信、安全、稳健、发展”的核心经营宗旨，不断的深化研发，不断的提升产品质量和服务能力，力争把迪威泰发展成为国际一流的视频应用技术产品和服务的提供商。

目录 CONTENTS

微型机	01-04
网络摄像机	04-13
NVR	14-15
AHD 摄像机	15-17

DV-IP2253P-F/DV-IP2253-F

130万像素高清子弹头式多功能微型网络摄像机



1/3"SONY CMOS 1280*960
最低照度0.05LUX, B/W 0.01Lux
板机标配3.6mm, 2.8mm镜头可选, 针孔标配3.7mm, 2.5mm镜头可选
BNC, RJ45, 音频输入/输出, 报警输入, RS485, 复位
P2P手机远程监控
DC12V输入
板机φ26.5x100mm/针孔φ26.5x87mm

DV-IP3303P-F/DV-IP3303-F

130万像素高清多功能微型网络摄像机



1/3"SONY CMOS 1280*960
最低照度0.05LUX, B/W 0.01Lux
板机标配3.6mm, 2.8mm镜头可选, 针孔标配3.7mm, 2.5mm镜头可选
BNC, RJ45, 音频输入/输出, 报警输入, RS485, 复位
P2P手机远程监控
DC12V输入
板机30x30x43mm/针孔30x30x31mm

DV-IP3343P/DV-IP3343

130万像素高清针孔网络微型摄像机



1/3"SONY CMOS 1280*960
最低照度0.05LUX, B/W 0.01Lux
板机标配3.6mm, 2.8mm镜头可选, 针孔标配3.7mm, 2.5mm镜头可选
BNC, RJ45, 音频输入/输出, 报警输入, RS485, 复位
P2P手机远程监控, 支持128G SD卡存储
DC12V输入
板机34.9x30.9x43.3mm/针孔34.9x30.9x35.6mm

DV-IP3345P/DV-IP3345

300万宽动态像素高清针孔网络微型摄像机



1/2.8" SONY CMOS 2048*1536
最低照度0.1LUX, B/W 0.01Lux
板机标配3.6mm, 2.8mm镜头可选, 针孔标配3.7mm, 2.5mm镜头可选
BNC, RJ45, 音频输入/输出, 报警输入, RS485, 复位
P2P手机远程监控, 支持128G SD卡存储
DC12V输入
板机34.9x30.9x43.3mm/针孔34.9x30.9x35.6mm

DV-HD2254P/DV-HD2254

1080P 高清SDI针孔微型摄像机



1/2.8" 松下CMOS 1920x1080
最低照度: 彩色: 0.2LUX, 黑/白: 0.05Lux
板机标配3.6mm, 6mm镜头可选, 针孔标配3.7mm
日夜转换: 自动, 彩色, 黑白
3D降噪, 宽动态, 背光补偿, 数字宽动态
OSD菜单, 透雾, 移动侦测, 隐私遮蔽, 数字变倍
DC12V输入
板机φ25x93mm/针孔φ25x37mm

DV-HD3304P/DV-HD3304

1080P 高清SDI针孔微型摄像机



1/2.8" 松下CMOS 1920x1080
最低照度: 彩色: 0.2LUX, 黑/白: 0.05Lux
板机标配3.6mm, 2.8mm镜头可选, 针孔标配3.7mm, 2.5mm镜头可选
日夜转换: 自动, 彩色, 黑白
3D降噪, 宽动态, 背光补偿, 数字宽动态
OSD菜单, 透雾, 移动侦测, 隐私遮蔽, 数字变倍
DC12V输入
板机30x30x31mm/针孔30x30x19mm

DV-AHD2213P/DV-AHD2213

720P 高清AHD微型摄像机

AHD



1/3" SONY CMOS 900TVL
最低照度：彩色：1.0 lux, 黑/白:0.5 lux
板机标配3.6mm, 2.8mm镜头可选, 针孔标配3.7mm, 2.5mm镜头可选
UTC
日夜转换：自动, 彩色, 黑白
3D降噪, 菜单 /除雾/ 移动侦测/隐私遮挡,
数字宽动态/强光抑制/背光补偿
DC12V输入
板机φ25x87mm/针孔φ25x75mm

DV-AHD2214P/DV-AHD2214

1080P 高清AHD微型摄像机

AHD



1/2.8" SONY CMOS 1100TVL
最低照度：彩色：1.0 lux, 黑/白:0.5 lux
板机标配3.6mm, 2.8mm镜头可选, 针孔标配3.7mm, 2.5mm镜头可选
UTC
日夜转换：自动, 彩色, 黑白
3D降噪, 菜单 /除雾/ 移动侦测/隐私遮挡,
数字宽动态/强光抑制/背光补偿
DC12V输入
板机φ25x87mm/针孔φ25x75mm

DV-325NH系列

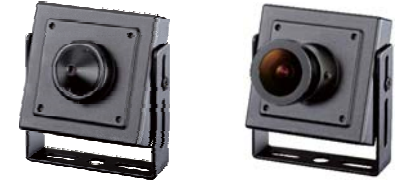
高清700线彩色微型摄像机



1/3" SONY SuperExview CCD II
超最低照度: 彩色:0.01Lux, 700线
板机 标配3.6mm, 2.1mm/2.8mm/6mm镜头可选, 针孔标配3.7mm, 2.5mm镜头可选
日夜转换：自动, 彩色, 黑白
2D降噪, 数字宽动态, 背光补偿, 强光抑制
OSD菜单
DC12V输入
板机25x25x31mm /针孔25x25x19mm

DV-330AH系列

超低照度超高清超微型800线彩色摄像机



1/3" SONY SuperExview CCD II
超最低照度: 彩色:0.001Lux, 黑/白:0.0005Lux, 800线
板机 标配3.6mm, 2.1mm/2.8mm/6mm镜头可选, 针孔标配3.7mm, 2.5mm镜头可选
日夜转换：自动, 彩色, 黑白
3D降噪, 数字宽动态/背光补偿/强光抑制
OSD菜单, 移动侦测, 隐私遮挡, 透雾, 数字放大
DC12V输入
板机30x30x31mm /针孔30x30x19mm

DV-AHD3303P/DV-AHD3303

720P 高清AHD微型摄像机

AHD



1/3" SONY CMOS 900TVL
最低照度：彩色：1.0 lux, 黑/白:0.5 lux
板机标配3.6mm, 2.5mm镜头可选, 针孔标配3.7mm, 2.5mm镜头可选
UTC
日夜转换：自动, 彩色, 黑白
3D降噪, 菜单 /除雾/ 移动侦测/隐私遮挡,
数字宽动态/强光抑制/背光补偿
DC12V输入
板机30x30x31mm, 针孔30x30x19mm

DV-AHD3304P/DV-AHD3304

宽动态1080P 高清AHD微型摄像机

AHD



1/2.8" SONY CMOS 1100TVL
最低照度：彩色：1.0 lux, 黑/白:0.5 lux
板机标配3.6mm, 2.5mm镜头可选, 针孔标配3.7mm, 2.5mm镜头可选
宽动态, UTC
日夜转换：自动, 彩色, 黑白
3D降噪, 菜单 /除雾/ 移动侦测/隐私遮挡,
数字宽动态/强光抑制/背光补偿
DC12V输入
板机30x30x31mm, 针孔30x30x19mm

DV-330EH系列

高清700线彩色微型摄像机



1/3" SONY SuperExview CCD II
超最低照度: 彩色:0.01Lux 黑/白:0.001Lux, 700线
板机 标配3.6mm, 2.1mm/2.8mm/6mm镜头可选, 针孔标配3.7mm, 2.5mm镜头可选
日夜转换：自动, 彩色, 黑白
2D降噪, 数字宽动态/背光补偿/强光抑制
OSD菜单, 移动侦测, 隐私遮挡, 透雾
DC12V输入
板机30x30x31mm /针孔30x30x19mm

DV-330LH系列

自动宽动态超高清超微型800线彩色摄像机



1/3" SONY 双速扫描CCD
超最低照度: 彩色:0.01Lux 黑/白:0.001Lux, 800线
板机 标配3.6mm, 2.1mm/2.8mm/6mm镜头可选, 针孔标配3.7mm, 2.5mm镜头可选
日夜转换：自动, 彩色, 黑白
3D降噪, 自动宽动态, 数字宽动态, 强光抑制, 背光补偿
OSD菜单, 移动侦测, 隐私遮挡, 透雾, 数字放大
DC12V输入
板机30x30x31mm/针孔30x30x19mm

DV-221NH系列

高清700线彩色微型摄像机



1/3" SONY SuperExview CCD II
最低照度：彩色：0.01 lux, 700线
板机 标配3.6mm, 2.1mm/2.8mm/6mm镜头可选, 针孔标配3.7mm, 2.5mm镜头可选
日夜转换：自动, 彩色, 黑白
2D降噪, 宽动态, 数字宽动态, 背光补偿, 强光抑制
OSD菜单
DC12V输入
板机φ21x87mm/针孔φ21x75mm

DV-221VH系列

600线彩色微型摄像机



1/3" SONY Super HAD II CCD
超最低照度: 彩色: 0.1Lux, 黑/白:0.01 lux, 600线
板机 标配3.6mm, 2.1mm/2.8mm/6mm镜头可选, 针孔标配3.7mm, 2.5mm镜头可选
日夜转换：自动, 彩色, 黑白
2D降噪, 数字宽动态/背光补偿/强光抑制
OSD菜单, 移动侦测, 隐私遮挡
同步音频输出
DC12V输入
板机φ21x87mm/针孔φ21x75mm

DV-330VH系列

600线彩色微型摄像机



1/3" SONY Super HAD II CCD
超最低照度: 彩色：0.1Lux, 黑/白:0.01Lux, 600线
板机 标配3.6mm, 2.1mm/2.8mm/6mm镜头可选, 针孔标配3.7mm, 2.5mm镜头可选
日夜转换：自动, 彩色, 黑白
2D降噪, 数字宽动态/背光补偿/强光抑制
OSD菜单, 移动侦测, 隐私遮挡
同步音频输出
DC12V输入
板机30x30x31mm /针孔30x30x19mm

DV-W3034CHDN系列

自动宽动态超高清800线彩色微型摄像机



1/3" SONY 双速扫描CCD
超最低照度: 彩色:0.01Lux黑/白:0.001Lux, 800线
板机 标配3.6mm, 2.1mm/2.8mm/6mm镜头可选, 针孔标配3.7mm, 2.5mm镜头可选
日夜转换：自动, 彩色, 黑白
3D降噪, 自动宽动态, 数字宽动态, 强光抑制, 背光补偿
OSD菜单, 移动侦测, 隐私遮挡, 透雾, 数字放大
DC12V输入
板机34x34x31mm/针孔34x34x19mm

DV-U3030系列

30万高速USB彩色微型摄像机



1/4" CMOS, 有效像素: 640(H) X 480 (V)
 支持UVC标准, 可二次开发提供SDK
 适应 USB2.0 & USB1.1
 超最低照度: 1Lux F1.2
 支持帧率最大30帧, 自动曝光, 自动白平衡
 平均无故障运行时间13万小时
 支持一个电脑接多个摄像机
 输出格式: 图片 (BMP/JPG) /录像 (AVI/asf)
 支持UL, USB-IF, WHQL, ROHS, CE认证
 供电电压: USB 5V ±5%
 系统兼容性高: Windows 2000/XP; VISTA; Windows 7&8; Linux
 (2.6.2内核版本之上)
 板机型镜头2.1mm/2.8mm/3.6mm (默认) /6mm可选
 针孔型镜头2.5mm可选, 默认3.7mm
 板机30x30x 31mm /针孔30x30x19mm

DV-U3343系列

130万高速USB彩色微型摄像机



1/3" APTINA CMOS
 支持UVC标准, 可提供SDK
 适应 USB2.0 & USB1.1
 有效像素: 1280(H) X 960(V)
 最低照度: 0.01LUX F1.2
 支持30帧高速率
 支持一个电脑接多个摄像机
 输出格式: 图片 (BMP/JPG) /视频 (AVI/asf)
 支持USB-IF, WHQL, ROHS, CE认证
 供电电压: USB 5V 5%
 板机型镜头2.1mm/2.8mm/3.6mm (默认) /6mm可选
 针孔型镜头2.5mm可选, 默认3.7mm
 板机34x34x 31mm /针孔34x34x19mm

DV-IPT9793PRM-P

130万红外电动变焦网络摄像机



最高分辨率可达1280(H)*960(V), 可实时输出130万图像
 采用先进的H.264双码流技术
 电动变焦2.8-12mm镜头, 红外距离5~30米
 ICR 滤光片切换功能, 3D降噪, 数字宽动态, 强光抑制, 背光补偿
 音频输入/输出, 报警输入, RS485, BNC
 支持SD卡, 可扩展至64G
 支持手机平台监控及P2P功能
 POE功能可选
 防水级别IP66
 配有支架

DV-IPT9793PRV-P

130万红外变焦网络摄像机



最高分辨率可达1280(H)*960(V), 可实时输出130万图像
 采用先进的H.264双码流技术
 2.8-12mm镜头, 红外距离5~30米
 ICR 滤光片切换功能, 3D降噪, 数字宽动态, 强光抑制, 背光补偿
 音频输入/输出, 报警输入, RS485, BNC
 支持SD卡, 可扩展至64G
 支持手机平台监控及P2P功能
 POE功能可选
 防水级别IP66
 配有支架

DV-U3344系列

200万高速USB彩色微型摄像机



1/3" 2 Megapixel CMOS, 有效像素: 1600(H) X 1200 (V)
 支持UVC标准, 可二次开发提供SDK 适应 USB2.0 & USB1.1
 最低照度: 1LUX F1.2
 支持帧率最大22帧
 平均无故障运行时间13万小时
 支持一个电脑接多个摄像机
 输出格式: 图片 (BMP/JPG) /录像 (AVI/asf)
 支持USB-IF, WHQL, ROHS, CE认证
 供电电压: USB 5V ±5%
 系统兼容性高: Windows 2000/XP; VISTA; Windows 7&8; Linux
 (2.6.2内核版本之上)
 板机型镜头2.1mm/2.8mm/3.6mm (默认) /6mm可选
 针孔型镜头2.5mm可选, 默认3.7mm
 板机34x34x31mm /针孔34x34x19mm

DV-U3345系列

300万高速USB彩色微型摄像机



1/3" 3 Megapixel CMOS, 有效像素: 2048(H) X 1536 (V)
 支持UVC标准, 可二次开发提供SDK
 适应 USB2.0 & USB1.1
 最低照度: 1LUX F1.2
 支持帧率最大30帧
 平均无故障运行时间13万小时
 支持一个电脑接多个摄像机
 输出格式: 图片 (BMP/JPG) /录像 (AVI/asf)
 支持UL/USB-IF, WHQL, ROHS, CE认证
 供电电压: USB 5V 5%
 自动人脸跟踪
 板机型镜头2.1mm/2.8mm/3.6mm (默认) /6mm可选
 针孔型镜头2.5mm可选, 默认3.7mm
 板机34x34x31mm /针孔34x34x19mm

DV-IPT8173PRM-P 系列

130万红外电动变焦防爆半球网络摄像机



最高分辨率可达1280(H)*960(V), 可实时输出130万图像
 采用先进的H.264 High Profile Level@4视频压缩技术, 具备高压压缩比
 电动变焦2.8-12mm镜头, 红外距离5~20米
 ICR 滤光片切换功能, 3D降噪, 数字宽动态, 强光抑制, 背光补偿
 音频输入/输出, 报警输入, BNC
 支持SD卡, 可扩展至64G
 支持手机平台监控及P2P功能
 POE功能可选
 防水级别IP66

DV-IPT8173PRV-P 系列

130万红外变焦防爆半球网络摄像机



最高分辨率可达1280(H)*960(V), 可实时输出130万图像
 采用先进的H.264 High Profile Level@4视频压缩技术, 具备高压压缩比
 2.8-12mm镜头, 红外距离5~20米
 ICR 滤光片切换功能, 3D降噪, 数字宽动态, 强光抑制, 背光补偿
 音频输入/输出, 报警输入, BNC
 支持SD卡, 可扩展至64G
 支持手机平台监控及P2P功能
 POE功能可选
 防水级别IP66

DV-U3346系列

500万高速USB彩色微型摄像机



1/2.5" 5 Megapixel CMOS, 有效像素: 2592(H) X 1944 (V)
 支持UVC标准, 可二次开发提供SDK
 适应 USB2.0 & USB1.1
 最低照度: 1LUX F1.2
 支持帧率最大120帧
 平均无故障运行时间13万小时
 支持一个电脑接多个摄像机
 输出格式: 图片 (BMP/JPG) /录像 (AVI/asf)
 支持UL/USB-IF, WHQL, ROHS, CE认证
 供电电压: USB 5V 5%
 自动人脸跟踪
 板机型镜头2.1mm/2.8mm/3.6mm (默认) /6mm可选
 针孔型镜头2.5mm可选, 默认3.7mm
 板机34x34x31mm /针孔34x34x19mm

DV-W3343CU系列

宽动态130万高速USB彩色微型摄像机



1/3" APTINA HDR CMOS, 有效像素: 1280(H) X 960(V)
 支持UVC标准, 可二次开发提供SDK
 适应 USB2.0 & USB1.1
 最低照度: 0.1LUX F1.2
 支持宽动态, 自动曝光, 自动白平衡
 支持帧率最大25帧
 平均无故障运行时间13万小时
 支持一个电脑接多个摄像机
 输出格式: 图片 (BMP/JPG) /录像 (AVI/asf)
 支持UL, USB-IF, WHQL, ROHS, CE认证
 供电电压: USB 5V 5%
 系统兼容性高: Windows 2000/XP; VISTA; Windows 7&8; Linux
 (2.6.2内核版本之上)
 板机型镜头2.1mm/2.8mm/3.6mm (默认) /6mm可选
 针孔型镜头2.5mm可选, 默认3.7mm
 板机34x34x31mm /针孔34x34x19mm

DV-IPT8133PRM-P 系列

130万红外电动变焦半球网络摄像机



最高分辨率可达1280(H)*960(V), 可实时输出130万图像
 采用先进的H.264双码流技术
 电动变焦2.8-12mm镜头, 红外距离5~30米
 ICR 滤光片切换功能, 3D降噪, 数字宽动态, 强光抑制, 背光补偿
 支持手机平台监控及P2P功能
 POE功能可选
 防水级别IP66

DV-IPT8133PRV-P 系列

130万红外变焦半球网络摄像机



最高分辨率可达1280(H)*960(V), 可实时输出130万图像
 采用先进的H.264双码流技术
 2.8-12mm镜头, 红外距离5~30米
 ICR 滤光片切换功能, 3D降噪, 数字宽动态, 强光抑制, 背光补偿
 支持手机平台监控及P2P功能
 POE功能可选
 防水级别IP66

DV-IPT8113AR-P 系列

130万红外半球网络摄像机



最高分辨率可达1280(H)*960(V)，可实时输出130万图像
 采用先进的H.264 High Profile Level@4视频压缩技术,具备高压缩比
 3.6mm镜头，红外距离5~15米
 ICR 滤光片切换功能，3D降噪，数字宽动态，强光抑制，背光补偿
 音频输入/输出，报警输入，RS485
 支持手机平台监控及P2P功能
 POE功能可选
 防水级别IP66

DV-IPT8933AR-P 系列

130万红外半球网络摄像机



最高分辨率可达1280(H)*960(V)，可实时输出130万图像
 采用先进的H.264 High Profile Level@4视频压缩技术,具备高压缩比
 3.6/6mm镜头，红外距离5~15米
 ICR 滤光片切换功能，3D降噪，数字宽动态，强光抑制，背光补偿
 支持手机平台监控及P2P功能
 POE功能可选
 防水级别IP66

DV-IPT8174PRM-P 系列

200万红外电动变焦防爆半球网络摄像机



最高分辨率可达1920(H)*1080(V)，可实时输出200万图像
 采用先进的H.264 High Profile Level@4视频压缩技术,具备高压缩比
 电动变焦2.8-12mm镜头，红外距离5~20米
 ICR 滤光片切换功能，3D降噪，数字宽动态，强光抑制，背光补偿
 音频输入/输出，报警输入，BNC
 支持SD卡，可扩展至64G
 支持手机平台监控及P2P功能
 POE功能可选
 防水级别IP66

DV-IPT8174PRV-P 系列

200万红外变焦防爆半球网络摄像机



最高分辨率可达1920(H)*1080(V)，可实时输出200万图像
 采用先进的H.264 High Profile Level@4视频压缩技术,具备高压缩比
 2.8-12mm镜头，红外距离5~20米
 ICR 滤光片切换功能，3D降噪，数字宽动态，强光抑制，背光补偿
 音频输入/输出，报警输入，BNC
 支持SD卡，可扩展至64G
 支持手机平台监控及P2P功能
 POE功能可选
 防水级别IP66

DV-IPT4783PR-P 系列

130万枪式网络摄像机



最高分辨率可达1280(H)*960(V)，可实时输出130万图像
 H.264双码流技术、高清晰画质
 ICR 滤光片切换功能，3D降噪，数字宽动态，强光抑制，背光补偿
 音频输入/输出，报警输入，RS485
 支持SD卡，可扩展至64G
 POE可选

DV-IPT9623AR-P 系列

130万红外网络摄像机



最高分辨率可达1280(H)*960(V)，可实时输出130万图像
 采用先进的H.264 High Profile Level@4视频压缩技术,具备高压缩比
 3.6/6mm镜头，红外距离5~15米
 ICR 滤光片切换功能，3D降噪，数字宽动态，强光抑制，背光补偿
 支持手机平台监控及P2P功能
 POE功能可选
 防水级别IP66

DV-IPT8134PRM-P 系列

200万红外电动变焦半球网络摄像机



最高分辨率可达1920(H)*1080(V)，可实时输出200万图像
 采用先进的H.264双码流技术
 电动变焦2.8-12mm镜头，红外距离5~30米
 ICR 滤光片切换功能，3D降噪，数字宽动态，强光抑制，背光补偿
 支持手机平台监控及P2P功能
 POE功能可选
 防水级别IP66

DV-IPT8134PRV-P 系列

200万红外变焦半球网络摄像机



最高分辨率可达1920(H)*1080(V)，可实时输出200万图像
 采用先进的H.264双码流技术
 2.8-12mm镜头，红外距离5~30米
 ICR 滤光片切换功能，3D降噪，数字宽动态，强光抑制，背光补偿
 支持手机平台监控及P2P功能
 POE功能可选
 防水级别IP66

DV-IPT9794PRM-P 系列

200万红外电动变焦网络摄像机



最高分辨率可达1920(H)*1080(V)，可实时输出200万图像
 采用先进的H.264双码流技术
 电动变焦2.8-12mm镜头，红外距离5~30米
 ICR 滤光片切换功能，3D降噪，数字宽动态，强光抑制，背光补偿
 音频输入/输出，报警输入，RS485，BNC
 支持SD卡，可扩展至64G
 支持手机平台监控及P2P功能
 POE功能可选
 防水级别IP66
 配有支架

DV-IPT9794PRV-P 系列

200万红外变焦网络摄像机



最高分辨率可达1920(H)*1080(V)，可实时输出200万图像
 采用先进的H.264双码流技术
 2.8-12mm镜头，红外距离5~30米
 ICR 滤光片切换功能，3D降噪，数字宽动态，强光抑制，背光补偿
 音频输入/输出，报警输入，RS485，BNC
 支持SD卡，可扩展至64G
 支持手机平台监控及P2P功能
 POE功能可选
 防水级别IP66
 配有支架

DV-IPT8114AR-P 系列

200万红外半球网络摄像机



最高分辨率可达1920(H)*1080(V)，可实时输出200万图像
 采用先进的H.264 High Profile Level@4视频压缩技术,具备高压缩比
 ICR 滤光片切换功能，3D降噪，数字宽动态，强光抑制，背光补偿
 3.6mm镜头，红外距离5~15米
 支持手机平台监控及P2P功能
 POE功能可选
 防水级别IP66

DV-IPT8934AR-P 系列

200万红外半球网络摄像机



最高分辨率可达1920(H)*1080(V)，可实时输出200万图像
 采用先进的H.264 High Profile Level@4视频压缩技术,具备高压缩比
 3.6/6mm镜头，红外距离5~15米
 ICR 滤光片切换功能，3D降噪，数字宽动态，强光抑制，背光补偿
 支持手机平台监控及P2P功能
 POE功能可选
 防水级别IP66

DV-IPT4784PR-P 系列

200万枪式网络摄像机



最高分辨率可达1920(H)*1080(V)，可实时输出200万图像
 采用先进的H.264 High Profile Level@4视频压缩技术,具备高压压缩比
 ICR 滤光片切换功能, 3D降噪, 数字宽动态, 强光抑制, 背光补偿
 音频输入/输出, 报警输入, RS485, BNC
 支持SD卡, 可扩展至64G
 支持手机平台监控及P2P功能
 POE功能可选

DV-IPT9624AR-P 系列

200万红外网络摄像机



最高分辨率可达1920(H)*1080(V)，可实时输出200万图像
 采用先进的H.264 High Profile Level@4视频压缩技术,具备高压压缩比
 3.6/6mm镜头, 红外距离5~15米
 ICR 滤光片切换功能, 3D降噪, 数字宽动态, 强光抑制, 背光补偿
 支持手机平台监控及P2P功能
 POE功能可选
 防水级别IP66

DV-IPT8135PRM-P 系列

300万红外电动变焦半球网络摄像机



最高分辨率可达2048(H)*1536(V)，可实时输出300万图像
 采用先进的H.264双码流技术
 电动变焦2.8-12mm镜头, 红外距离5~30米
 ICR 滤光片切换功能, 3D降噪, 数字宽动态, 强光抑制, 背光补偿
 支持手机平台监控及P2P功能
 POE功能可选
 防水级别IP66

DV-IPT8135PRV-P 系列

300万红外变焦半球网络摄像机



最高分辨率可达2048(H)*1536(V)，可实时输出300万图像
 采用先进的H.264双码流技术
 2.8-12mm镜头, 红外距离5~30米
 ICR 滤光片切换功能, 3D降噪, 数字宽动态, 强光抑制, 背光补偿
 支持手机平台监控及P2P功能
 POE功能可选
 防水级别IP66

DV-IPT9795PRM-P 系列

300万红外电动变焦网络摄像机



最高分辨率可达2048(H)*1536(V)，可实时输出300万图像
 采用先进的H.264双码流技术
 电动变焦2.8-12mm镜头, 红外距离5~30米
 ICR 滤光片切换功能, 3D降噪, 数字宽动态, 强光抑制, 背光补偿
 音频输入/输出, 报警输入, RS485, BNC
 支持SD卡, 可扩展至64G
 支持手机平台监控及P2P功能
 POE功能可选
 防水级别IP66
 配有支架

DV-IPT9795PRV-P 系列

300万红外变焦网络摄像机



最高分辨率可达2048(H)*1536(V)，可实时输出300万图像
 采用先进的H.264双码流技术
 2.8-12mm镜头, 红外距离5~30米
 ICR 滤光片切换功能, 3D降噪, 数字宽动态, 强光抑制, 背光补偿
 音频输入/输出, 报警输入, RS485, BNC
 支持SD卡, 可扩展至64G
 支持手机平台监控及P2P功能
 POE功能可选
 防水级别IP66
 配有支架

DV-IPT8115AR-P 系列

300万红外半球网络摄像机



最高分辨率可达2048(H)*1536(V)，可实时输出300万图像
 采用先进的H.264 High Profile Level@4视频压缩技术,具备高压压缩比
 ICR 滤光片切换功能, 3D降噪, 数字宽动态, 强光抑制, 背光补偿
 3.6mm镜头, 红外距离5~15米
 支持手机平台监控及P2P功能
 POE功能可选
 防水级别IP66

DV-IPT8935AR-P 系列

300万红外半球网络摄像机



最高分辨率可达2048(H)*1536(V)，可实时输出300万图像
 采用先进的H.264 High Profile Level@4视频压缩技术,具备高压压缩比
 3.6/6mm镜头, 红外距离5~15米
 ICR 滤光片切换功能, 3D降噪, 数字宽动态, 强光抑制, 背光补偿
 支持手机平台监控及P2P功能
 POE功能可选
 防水级别IP66

DV-IPT8175PRM-P 系列

300万红外电动变焦防爆半球网络摄像机



最高分辨率可达2048(H)*1536(V)，可实时输出300万图像
 采用先进的H.264 High Profile Level@4视频压缩技术,具备高压压缩比
 电动变焦2.8-12mm镜头, 红外距离5~20米
 ICR 滤光片切换功能, 3D降噪, 数字宽动态, 强光抑制, 背光补偿
 音频输入/输出, 报警输入, BNC
 支持SD卡, 可扩展至64G
 支持手机平台监控及P2P功能
 POE功能可选
 防水级别IP66

DV-IPT8175PRV-P 系列

300万红外变焦防爆半球网络摄像机



最高分辨率可达2048(H)*1536(V)，可实时输出300万图像
 采用先进的H.264 High Profile Level@4视频压缩技术,具备高压压缩比
 2.8-12mm镜头, 红外距离5~20米
 ICR 滤光片切换功能, 3D降噪, 数字宽动态, 强光抑制, 背光补偿
 音频输入/输出, 报警输入, BNC
 支持SD卡, 可扩展至64G
 支持手机平台监控及P2P功能
 POE功能可选
 防水级别IP66

DV-IPT4785PR-P 系列

300万枪式网络摄像机



最高分辨率可达2048(H)*1536(V)，可实时输出300万图像
 采用先进的H.264 High Profile Level@4视频压缩技术,具备高压压缩比
 ICR 滤光片切换功能, 3D降噪, 数字宽动态, 强光抑制, 背光补偿
 音频输入/输出, 报警输入, RS485, BNC
 支持SD卡, 可扩展至64G
 支持手机平台监控及P2P功能
 POE功能可选

DV-IPT9625AR-P 系列

300万红外网络摄像机



最高分辨率可达2048(H)*1536(V)，可实时输出300万图像
 采用先进的H.264 High Profile Level@4视频压缩技术,具备高压压缩比
 3.6/6mm镜头, 红外距离5~15米
 ICR 滤光片切换功能, 3D降噪, 数字宽动态, 强光抑制, 背光补偿
 支持手机平台监控及P2P功能
 POE功能可选
 防水级别IP66

DV-IPT9796PRM-P 系列

500万红外电动变焦网络摄像机



最高分辨率可达2592(H)*1920(V)，可实时输出500万图像
 采用先进的H.264双码流技术
 电动变焦2.8-12mm镜头，红外距离5~30米
 ICR 滤光片切换功能，3D降噪，数字宽动态，强光抑制，背光补偿
 音频输入/输出，报警输入，RS485, BNC
 支持SD卡，可扩展至64G
 支持手机平台监控及P2P功能
 POE功能可选
 防水级别IP66
 配有支架

DV-IPT9796PRV-P 系列

500万红外变焦网络摄像机



最高分辨率可达2592(H)*1920(V)，可实时输出500万图像
 采用先进的H.264双码流技术
 2.8-12mm镜头，红外距离5~30米
 ICR 滤光片切换功能，3D降噪，数字宽动态，强光抑制，背光补偿
 音频输入/输出，报警输入，RS485, BNC
 支持SD卡，可扩展至64G
 支持手机平台监控及P2P功能
 POE功能可选
 防水级别IP66
 配有支架

DV- IPT8116AR-P 系列

500万红外半球网络摄像机



最高分辨率可达2592(H)*1920(V)，可实时输出500万图像
 采用先进的H.264 High Profile Level@4视频压缩技术,具备高压压缩比
 ICR 滤光片切换功能，3D降噪，数字宽动态，强光抑制，背光补偿
 3.6mm镜头，红外距离5~15米
 支持手机平台监控及P2P功能
 POE功能可选
 防水级别IP66

DV-IPT8936AR-P 系列

500万红外半球网络摄像机



最高分辨率可达2592(H)*1920(V)，可实时输出500万图像
 采用先进的H.264 High Profile Level@4视频压缩技术,具备高压压缩比
 3.6/6mm镜头，红外距离5~15米
 ICR 滤光片切换功能，3D降噪，数字宽动态，强光抑制，背光补偿
 支持手机平台监控及P2P功能
 POE功能可选
 防水级别IP66

DV-IPT8176PRM-P 系列

500万红外电动变焦防爆半球网络摄像机



最高分辨率可达2592(H)*1920(V)，可实时输出500万图像
 采用先进的H.264 High Profile Level@4视频压缩技术,具备高压压缩比
 电动变焦2.8-12mm镜头，红外距离5~20米
 ICR 滤光片切换功能，3D降噪，数字宽动态，强光抑制，背光补偿
 音频输入/输出，报警输入，BNC
 支持SD卡，可扩展至64G
 支持手机平台监控及P2P功能
 POE功能可选
 防水级别IP66

DV-IPT8176PRV-P 系列

500万红外变焦防爆半球网络摄像机



最高分辨率可达2592(H)*1920(V)，可实时输出500万图像
 采用先进的H.264 High Profile Level@4视频压缩技术,具备高压压缩比
 2.8-12mm镜头，红外距离5~20米
 ICR 滤光片切换功能，3D降噪，数字宽动态，强光抑制，背光补偿
 音频输入/输出，报警输入，BNC
 支持SD卡，可扩展至64G
 支持手机平台监控及P2P功能
 POE功能可选
 防水级别IP66

DV-IPT4786PR-P 系列

500万枪式网络摄像机



最高分辨率可达2592(H)*1920(V)，可实时输出500万图像
 采用先进的H.264 High Profile Level@4视频压缩技术,具备高压压缩比
 ICR 滤光片切换功能，3D降噪，数字宽动态，强光抑制，背光补偿
 音频输入/输出，报警输入，RS485, BNC
 支持SD卡，可扩展至64G
 支持手机平台监控及P2P功能
 POE功能可选

DV-IPT9626AR-P 系列

500万红外网络摄像机



最高分辨率可达2592(H)*1920(V)，可实时输出500万图像
 采用先进的H.264 High Profile Level@4视频压缩技术,具备高压压缩比
 3.6/6mm镜头，红外距离5~15米
 ICR 滤光片切换功能，3D降噪，数字宽动态，强光抑制，背光补偿
 支持手机平台监控及P2P功能
 POE功能可选
 防水级别IP66

DV-IPT8136PRM-P 系列

500万红外电动变焦半球网络摄像机



最高分辨率可达2592(H)*1920(V)，可实时输出500万图像
 采用先进的H.264双码流技术
 电动变焦2.8-12mm镜头，红外距离5~30米
 ICR 滤光片切换功能，3D降噪，数字宽动态，强光抑制，背光补偿
 支持手机平台监控及P2P功能
 POE功能可选
 防水级别IP66

DV-IPT8136PRV-P 系列

500万红外变焦半球网络摄像机



最高分辨率可达2592(H)*1920(V)，可实时输出500万图像
 采用先进的H.264双码流技术
 2.8-12mm镜头，红外距离5~30米
 ICR 滤光片切换功能，3D降噪，数字宽动态，强光抑制，背光补偿
 支持手机平台监控及P2P功能
 POE功能可选
 防水级别IP66

DV-IPT9795WPRM-P 系列

300万宽动态红外电动变焦网络摄像机


WDR

最高分辨率可达2048(H)*1536(V)，可实时输出300万图像
 采用先进的H.264双码流技术
 电动变焦2.8-12mm镜头，红外距离5~30米
 ICR 滤光片切换功能，3D降噪，宽动态，数字宽动态，强光抑制，背光补偿
 音频输入/输出，报警输入，RS485, BNC
 支持SD卡，可扩展至64G
 支持手机平台监控及P2P功能
 POE功能可选
 防水级别IP66
 配有支架

DV-IPT9795WPRV-P 系列

300万宽动态红外变焦网络摄像机


WDR

最高分辨率可达2048(H)*1536(V)，可实时输出300万图像
 采用先进的H.264双码流技术
 2.8-12mm镜头，红外距离5~30米
 ICR 滤光片切换功能，3D降噪，宽动态，数字宽动态，强光抑制，背光补偿
 音频输入/输出，报警输入，RS485, BNC
 支持SD卡，可扩展至64G
 支持手机平台监控及P2P功能
 POE功能可选
 防水级别IP66
 配有支架

DV-IPT8175WPRM-P 系列

300万宽动态红外电动变焦防爆半球网络摄像机

WDR



最高分辨率可达2048(H)*1536(V), 可实时输出300万图像
采用先进的H.264 High Profile Level@4视频压缩技术,具备高压压缩比
电动变焦2.8-12mm镜头, 红外距离5~20米
ICR 滤光片切换功能, 3D降噪, 宽动态, 数字宽动态, 强光抑制, 背光补偿
音频输入/输出, 报警输入, BNC
支持SD卡, 可扩展至64G
支持手机平台监控及P2P功能
POE功能可选
防水级别IP66

DV-IPT8175WPRV-P 系列

300万宽动态红外变焦防爆半球网络摄像机

WDR



最高分辨率可达2048(H)*1536(V), 可实时输出300万图像
采用先进的H.264 High Profile Level@4视频压缩技术,具备高压压缩比
2.8-12mm镜头, 红外距离5~20米
ICR 滤光片切换功能, 3D降噪, 宽动态, 数字宽动态, 强光抑制, 背光补偿
音频输入/输出, 报警输入, BNC
支持SD卡, 可扩展至64G
支持手机平台监控及P2P功能
POE功能可选
防水级别IP66

DV-IPH8177PRV-P 系列

400万变焦镜头红外网络摄像机

H.265



最高分辨率可达2592(H)*1520(V), 可实时输出400万图像
采用先进的H.265技术
采用先进的H.264 High Profile Level@4视频压缩技术,具备高压压缩比
2.8-12mm镜头, 红外距离5~20米
ICR 滤光片切换功能, 3D降噪, 宽动态, 数字宽动态, 强光抑制, 背光补偿
音频输入/输出, 报警输入, BNC
支持SD卡, 可扩展至64G
支持手机平台监控及P2P功能
POE功能可选
防水级别IP66

DV-IPH8137PRV-P 系列

400万变焦镜头红外球眼网络摄像机

H.265



最高分辨率可达2592(H)*1520(V), 可实时输出400万图像
采用先进的H.265技术
采用先进的H.264 High Profile Level@4视频压缩技术,具备高压压缩比
ICR 滤光片切换功能, 3D降噪, 宽动态, 数字宽动态, 强光抑制, 背光补偿
2.8-12mm镜头, 红外距离5~30米
音频输入/输出, 报警输入, RS485, BNC
支持手机平台监控及P2P功能
POE功能可选
防水级别IP66

DV-IPT4785WPR-P 系列

300万宽动态枪式网络摄像机

WDR



最高分辨率可达2048(H)*1536(V), 可实时输出300万图像
采用先进的H.264 High Profile Level@4视频压缩技术,具备高压压缩比
ICR 滤光片切换功能, 3D降噪, 宽动态, 数字宽动态, 强光抑制, 背光补偿
音频输入/输出, 报警输入, RS485, BNC
支持SD卡, 可扩展至64G
支持手机平台监控及P2P功能
POE功能可选

DV-IPH4784LPR-P 系列

200万低照度枪式网络摄像机

H.265



最高分辨率可达1920(H)*1080(V), 可实时输出200万图像
采用先进的H.265技术
采用先进的H.264 High Profile Level@4视频压缩技术,具备高压压缩比
ICR 滤光片切换功能, 3D降噪, 数字宽动态, 强光抑制, 背光补偿
音频输入/输出, 报警输入, RS485, BNC
支持SD卡, 可扩展至64G
支持手机平台监控及P2P功能
POE功能可选

DV-IPH8117AR-P 系列

400万红外迷你半球网络摄像机

H.265



最高分辨率可达2592(H)*1520(V), 可实时输出400万图像
采用先进的H.265技术
采用先进的H.264 High Profile Level@4视频压缩技术,具备高压压缩比
ICR 滤光片切换功能, 3D降噪, 宽动态, 数字宽动态, 强光抑制, 背光补偿
3.6mm镜头, 红外距离5~15米
支持手机平台监控及P2P功能
POE功能可选
防水级别IP66

DV-IPH8937AR-P 系列

400万红外球眼网络摄像机

H.265



最高分辨率可达2592(H)*1520(V), 可实时输出400万图像
采用先进的H.265技术
采用先进的H.264 High Profile Level@4视频压缩技术,具备高压压缩比
3.6/6mm镜头, 红外距离5~15米
ICR 滤光片切换功能, 3D降噪, 数字宽动态, 强光抑制, 背光补偿
支持手机平台监控及P2P功能
POE功能可选
防水级别IP66

DV-IPH4785WPR-P 系列

300万宽动态枪式网络摄像机

H.265



最高分辨率可达2048(H)*1536(V), 可实时输出300万图像
采用先进的H.265技术
采用先进的H.264 High Profile Level@4视频压缩技术,具备高压压缩比
宽动态: 120dB
ICR 滤光片切换功能, 3D降噪, 数字宽动态, 强光抑制, 背光补偿
音频输入/输出, 报警输入, RS485, BNC
支持SD卡, 可扩展至64G
支持手机平台监控及P2P功能
POE功能可选

DV-IPH9797PRV-P 系列

400万变焦镜头红外迷你网络摄像机

H.265



最高分辨率可达2592(H)*1520(V), 可实时输出400万图像
采用先进的H.265技术
采用先进的H.264双码流技术
2.8-12mm镜头, 红外距离5~30米
ICR 滤光片切换功能, 3D降噪, 数字宽动态, 强光抑制, 背光补偿
音频输入/输出, 报警输入, RS485, BNC
支持SD卡, 可扩展至64G
支持手机平台监控及P2P功能
POE功能可选
防水级别IP66
配有支架

DV-IPH9647AR-P 系列

400万红外迷你网络摄像机

H.265



最高分辨率可达2592(H)*1520(V), 可实时输出400万图像
采用先进的H.265技术
采用先进的H.264 High Profile Level@4视频压缩技术,具备高压压缩比
3.6/6mm镜头, 红外距离5~15米
ICR 滤光片切换功能, 3D降噪, 数字宽动态, 强光抑制, 背光补偿
支持手机平台监控及P2P功能
POE功能可选
防水级别IP66

DV-IPH4786LPR-P 系列

500万低照度枪式网络摄像机

H.265



最高分辨率可达2592(H)*1944(V), 可实时输出500万图像
采用先进的H.265技术
采用先进的H.264 High Profile Level@4视频压缩技术,具备高压压缩比
ICR 滤光片切换功能, 3D降噪, 数字宽动态, 强光抑制, 背光补偿
音频输入/输出, 报警输入, RS485, BNC
支持SD卡, 可扩展至64G
支持手机平台监控及P2P功能
POE功能可选

DV-NVR6004N

4路 基础型NVR (1 SATA)



支持4路 D1 / 4路 720P /4路 1080P IPC 输入 ,
支持 4路 D1 同步回放/2路 720P 同步回放/1路 1080P回放
支持 HDMI/VGA 显示端口, 1 RJ45(10M/100M), 2路 USB2.0
支持 1路 4T SATA
视频分辨率: 1080p/960p/720p, ONVIF 2.4
支持 DDNS P2P
电源DC12V
尺寸:255 mm x215 mm x45mm

DV-NVR6808

8路 标准型 NVR (2 SATA)



支持8路 D1 / 8路 720P /8路 1080P IPC 输入 ,
支持 4路 D1 同步回放/4路 720P 同步回放/2路 1080P回放
支持 BNC/VGA/HDMI 显示端口, 1 RJ45(10M/100M)
4路 报警 输入 / 1路 报警 输出,2路 USB2.0
支持 2路 4T SATA
视频分辨率: 5MP/3MP 1080p/960p/720p; ONVIF 2.4
支持 DDNS P2P
电源DC12V
尺寸:1.5U 360x250x60mm

DV-NVR6804N-4P

4路 POE 标准型 NVR (2 SATA)



4路 POE,64Mbps, 支持8路 D1 / 8路 720P /8路 1080P IPC 输入
支持 4路 D1 同步回放/4路 720P 同步回放/2路 1080P回放
支持 BNC/VGA/HDMI 显示端口, 1 RJ45(10M/100M)
4路 报警 输入 / 1路 报警 输出,2路 USB2.0
支持 2路 4T SATA
视频分辨率: 5MP/3MP 1080p/960p/720p
ONVIF 2.2,支持 DDNS P2P,支持 DDNS P2P
双电源DC48V(1A), DC12V
尺寸:1.5U 360x250x60mm

DV-NVR6808N-8P

8路 POE 标准型 NVR (2 SATA)



8路 POE,160Mbps, 支持8路 D1 / 8路 720P /8路 1080P IPC 输入
支持 4路 D1 同步回放/4路 720P 同步回放/2路 1080P回放
支持 BNC/VGA/HDMI 显示端口, 1 RJ45(10M/100M/ 1000M)
2路 USB2.0, 支持 2路 4T SATA
视频分辨率: 5MP/3MP 1080p/960p/720p
ONVIF Core Spec 2.2,支持 DDNS P2P
单电源DC48V(2A)
尺寸:1.5U 360x250x60mm

DV-NVR6816

16路 标准型 NVR (2 SATA)



支持16路 D1 / 16路 720P /8路 1080P IPC 输入
支持 8路 D1 同步回放/4路 720P 同步回放/2路 1080P回放
支持 BNC/VGA/HDMI 显示端口, 1 RJ45(10M/100M)
8路 报警 输入 / 3路 报警 输出, 2路 USB2.0
支持 2路 4T SATA
视频分辨率: 5MP/3MP 1080p/960p/720p
ONVIF 2.4,支持 DDNS P2P
电源DC12V
尺寸:1.5U 360x250x60mm

DV-NVR6916E

16路 专业型 NVR (8 SATA)



支持16路 D1 / 16路 720P /8路 1080P IPC 输入
支持 8路 D1 同步回放/4路 720P 同步回放/2路 1080P回放 ,
支持 BNC/VGA/HDMI 显示端口, 1 RJ45(10M/100M)
8路 报警 输入 / 3路 报警 输出, 2路 USB2.0
支持 8路 4T SATA
视频分辨率: 5MP/3MP 1080p/960p/720p;
ONVIF 2.4,支持 DDNS P2P,
电源DC12V
尺寸:2U, 445x440x89mm

DV-AHD9951R

AHD 高清红外防水摄像机



1/4" aptina CMOS
分辨率达900线
彩色0.4Lux@F1.2, 日夜转换
2颗点阵灯, 红外距离30M
2.8-12mm 变焦镜头
视频输出: NTSC/PAL CVBS
3D降噪
电源DC12V

DV-AHD9621RV

AHD 高清迷你红外防水摄像机



1/4" aptina CMOS
分辨率达900线
彩色0.4Lux@F1.2, 日夜转换
23颗LED灯, 红外距离20M
3.6mm镜头
视频输出: NTSC/PAL CVBS
3D降噪
电源DC12V

DV-NVR6932E

32路 专业型NVR (8 SATA)



支持32路 D1 / 22路 720P /16路 1080P IPC 输入
支持 16路 D1 同步回放/8路 720P 同步回放/4路 1080P回放
支持 BNC/VGA/HDMI 显示端口, 1 RJ45 (10M/ 100M/ 1000M)
16路 报警 输入 / 3路 报警 输出, 2路 USB2.0
支持 8路 4T SATA
视频分辨率: 5MP/3MP 1080p/960p/720p
ONVIF 2.4,支持 DDNS P2P,支持 DDNS P2P
电源DC12V
尺寸:2U, 445x440x89mm

DV-NVR6604N-4P

4路 POE 标准型 NVR (1 SATA)



4路 POE,32Mbps, 支持4路 D1 / 4路 720P /4路 1080P IPC 输入
支持 4路 D1 同步回放/2路 720P 同步回放/1路 1080P回放
支持 BNC/VGA/HDMI 显示端口, 1 RJ45(10M/100M)
4路 报警 输入 / 1路 报警 输出,2路 USB2.0
支持 1路 4T SATA
视频分辨率: 5MP/3MP 1080p/960p/720p
ONVIF 2.2,支持 DDNS P2P,支持 DDNS P2P
双电源DC48V(1A), DC12V
尺寸:0.8U 280x225x45mm

DV-AHD8141RV

AHD 高清变焦半球摄像机



1/4" aptina CMOS
分辨率达900线
彩色0.4Lux@F1.2, 日夜转换
36颗LED灯, 红外距离25M
2.8-12mm 变焦镜头
视频输出: NTSC/PAL CVBS
3D降噪
电源DC12V
IP68

DV-AHD8101RV

AHD 高清变焦半球摄像机



1/4" aptina CMOS
分辨率达900线
彩色0.4Lux@F1.2, 日夜转换
15颗LED灯, 红外距离10M
2.8-12mm 变焦镜头
视频输出: NTSC/PAL CVBS
3D降噪
电源DC12V

DV-AHD8131RV

AHD 高清红钱防水半球摄像机



1/4" aptina CMOS
分辨率达900线
彩色0.4Lux@F1.2, 日夜转换
15颗LED灯, 红外距离40M
2.8-12mm 变焦镜头
视频输出: NTSC/PAL CVBS
3D降噪
电源DC12V

DV-AHD8931R

AHD 高清半球摄像机



1/4" aptina CMOS
分辨率达900线
彩色0.4Lux@F1.2, 日夜转换
23颗LED灯, 红外距离25M
视频输出: NTSC/PAL CVBS
3D降噪
电源DC12V

DV-AHD8144RV

AHD 高清变焦半球摄像机



1/2.8" SONY CMOS
分辨率达1100线
彩色0.4Lux@F1.2, 黑白0.5Lux
数字宽动态, 强光抑制, 背光补偿, 雾透, 数字变焦
36颗LED灯, 红外距离25M
2.8-12mm 变焦镜头
OSD菜单, 移动侦测, 隐私遮蔽
视频输出: NTSC/PAL CVBS
3D降噪
电源DC12V
IP68

DV-AHD8104RV

AHD 高清变焦半球摄像机



1/2.8" SONY CMOS
分辨率达1100线
彩色0.4Lux@F1.2, 黑白0.5Lux
数字宽动态, 强光抑制, 背光补偿, 雾透, 数字变焦
15颗LED灯, 红外距离10M
2.8-12mm 变焦镜头
OSD菜单, 移动侦测, 隐私遮蔽
视频输出: NTSC/PAL CVBS
3D降噪
电源DC12V

DV-AHD9954RM

AHD 高清迷你红外防水摄像机



1/2.8" SONY CMOS
分辨率达1100线
彩色0.4Lux@F1.2, 黑白0.5Lux
超级宽动态, 数字宽动态, 强光抑制, 背光补偿, 雾透, 数字变焦
2颗点阵灯, 红外距离30M
OSD菜单, 移动侦测, 隐私遮蔽
视频输出: NTSC/PAL CVBS
3D降噪
电源DC12V

DV-AHD8144RM

AHD 高清变焦摄像机



1/2.8" SONY CMOS
分辨率达1100线
彩色0.4Lux@F1.2, 黑白0.5Lux
超级宽动态, 数字宽动态, 强光抑制, 背光补偿, 雾透, 数字变焦
36颗LED灯, 红外距离25M
2.8-12mm 变焦镜头
OSD菜单, 移动侦测, 隐私遮蔽
视频输出: NTSC/PAL CVBS
3D降噪
电源DC12V
IP68

DV-AHD8134RV

AHD 高清红外防水半球摄像机



1/2.8" SONY CMOS
分辨率达1100线
彩色0.4Lux@F1.2, 黑白0.5Lux
数字宽动态, 强光抑制, 背光补偿, 雾透, 数字变焦
15颗LED灯, 红外距离40M
2.8-12mm 变焦镜头
OSD菜单, 移动侦测, 隐私遮蔽
视频输出: NTSC/PAL CVBS
3D降噪
电源DC12V

DV-AHD8934R

AHD 高清半球摄像机



1/2.8" SONY CMOS
分辨率达1100线
彩色0.4Lux@F1.2, 黑白0.5Lux
雾透, 数字变焦
23颗LED灯, 红外距离25M
OSD菜单, 移动侦测, 隐私遮蔽
视频输出: NTSC/PAL CVBS
3D降噪
电源DC12V

DV-AHD9954VR

AHD 高清红外防水摄像机



1/2.8" SONY CMOS
分辨率达1100线
彩色0.4Lux@F1.2, 黑白0.5Lux
数字宽动态, 强光抑制, 背光补偿, 雾透, 数字变焦
2颗点阵灯, 红外距离30M
OSD菜单, 移动侦测, 隐私遮蔽
视频输出: NTSC/PAL CVBS
3D降噪
电源DC12V

DV-AHD9624R

AHD 高清迷你红外防水摄像机



1/2.8" SONY CMOS
分辨率达1100线
彩色0.4Lux@F1.2, 黑白0.5Lux
数字宽动态, 强光抑制, 背光补偿, 雾透, 数字变焦
23颗LED灯, 红外距离20M
OSD菜单, 移动侦测, 隐私遮蔽
视频输出: NTSC/PAL CVBS
3D降噪
电源DC12V